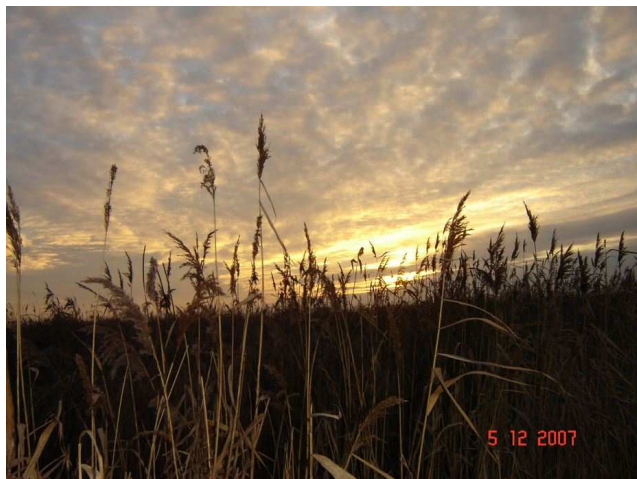


## Halofity spod Łęczycy



Dla ochrony roślinności słonolubnej (halofilnej) utworzono w miejscowości Błonie, w 1977r. ścisły rezerwat o powierzchni 20,74ha. W rezerwacie tym objęto ochroną słonorośla, które stanowią jedną z atrakcji florystycznych województwa łódzkiego.

Trudno podać ścisłą definicję i przejrzystą klasyfikację halofitów. Ogólnie można powiedzieć, że halofity to gatunki, które do swojego rozwoju potrzebują chlorku sodu. Rośliny te żyją na wybrzeżach mórz, na obszarach solniskowych (słone źródła lub słona woda gruntowa) oraz w klimatach suchych. W Polsce najbogatsza flora halofitów występuje na terenach nadmorskich, na Kujawach (Ciechocinek i Inowrocław) oraz w okolicach Łęczycy.

Rezerwat Błonie położony jest 4 km na zachód od Łęczycy, na gruntach Skarbu Państwa zajmuje on część torfowiska wypełniającego dno Pradoliny Warszawsko-Berlińskiej. Teren ten obejmuje również Obszar Chronionego Krajobrazu „Pradoliny Warszawsko-Berlińskiej” oraz obszar NATURA 2000.

Na terenie rezerwatu znajduje się duża ilość dołów potorfowych o głębokości 0,8-1,0m. Ze względu na niski poziom wód gruntowych roślinność halofilna występuje głównie na dnie tych rowów. Na solniskach w rejonie Łęczycy, na terenie rezerwatu, zaobserwowano halofity silnie przywiązane do solniska i nigdzie poza nimi nie występujące oraz gatunki zdradzające słabe przywiązanie do solnisk. Do odnotowanych roślin słonolubnych należą soliród zielony, świbka morska, mlecznik nadmorski, muchotrzew solniskowy, nostrzyk ząbkowany, komonica wąskolistna, ostrzew rudy, ponikło jednoprzysadkowe, sitowiec nadmorski, mannica odstająca, babka wielonasienna, i kończyzna rozdęta. Obecnie, niestety, obserwuje się zanikanie roślinności solniskowej na terenie rezerwatu, co może być spowodowane obniżaniem się poziomu wód gruntowych.

Z rezerwatem Błonie przede wszystkim związani są mieszkańcy wsi Błonie. Większość z nich uważa, że warto chronić unikalne w tej części kraju halofity. Sołtys wsi Pan Józef Łyczek podkreśla walory tego terenu, zwracając uwagę na bogactwo gatunków i

wysoką różnorodnością biologiczną. Na zagrożenia związane z tym rezerwatem zwraca uwagę inspektor ds. ochrony środowiska z Urzędu Gminy w Łęczycy. Wśród najważniejszych wymienia: obniżający się poziom wód gruntowych oraz pożary torfu i wypalanie traw.

Obiekt ten może zainteresować młodzież szkolną, studentów nauk biologicznych takich kierunków jak: biologia, ochrona środowiska, geografia, a także osoby lubiące wypoczynek na łonie natury. Pradolina Warszawsko-Berlińska odznacza się występowaniem wielu gatunków roślin i zwierząt. Obszar ten jest znaczącą ostoją przyrody w skali całej Polski. Jej najcenniejszy walor stanowią licznie występujące rzadkie i ginące gatunki ptaków.

Małgorzata Godlewska